

Podívejte se na Pardubice novými očima

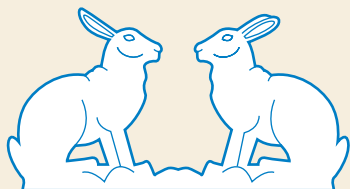
Cítíte to? Ve vzduchu je jaro! A to znamená chuť objevovat a zažít nová dobrodružství. Někdy stačí málo a město, které dobře znáte, se vám ukáže v úplně novém světle.

Přinášíme pár tipů na umění ve veřejném prostoru, které jste možná neznali. Udělejte si malou jarní procházku a nechte Pardubice zazářit v nových tónech.

Kam se vydat? Neokoukané tipy na malý výlet

**Sídlíště Dukla – reliéfy, plastiky a sgrafita
Zelené předměstí, Pardubice V.**

» Na toulky vás zve Šárka Zahálková, kurátorka GAMPY – Galerie města Pardubic

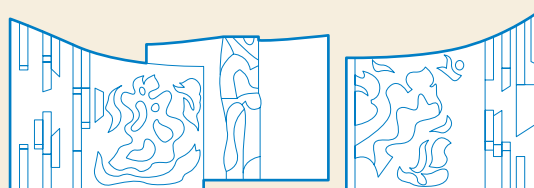


„Již hezkých pár let bydlím na pardubickém sídlíšti Dukla. Ráda se tu procházím mezi bloky a prohlížím si zdejší sgrafitové a reliéfní výzdoby nad vchody domů. Florální motivy střídají dětské hry, tance, symboly řemesel, motivy práce, vojenství i pardubické motivy. Osobně jsem měla nejraději plastiku dvou proti sobě sedících zajíců, kteří jako by nad jedním z vchodů velmi obezřetně hlídkovali.“

**Reliéfní stěny
od Alvy Hajna v Bubeníkových sadech
50.036690, 15.784632**

» Na dobrodružství v centru města vás bere Eliška Jedličková, kurátorka Gočárový galerie

„Spíše architektonický prvek výtvarně pojatých stěn byl dříve součástí širšího souboru společně s plastikami a prolézačkou v tehdejších Sadech pionýrů. Jejich autor, výrazný pardubický výtvarník Alva Hajn, oslovený k mnoha sochařským realizacím v architektuře na území východních Čech, zde uplatnil vlastní výtvarný jazyk propojující působivost a surovost betonu s abstraktním tvaroslovím. Plastiky se tak po dlouhých letech od realizace začínají přirozeným procesem stárnutí propojovat s okolní přírodou v harmonickou symbiózu.“

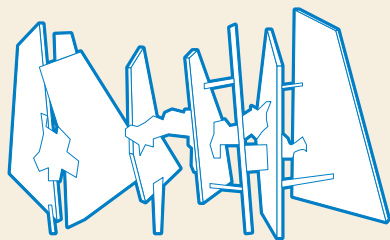


**Plachetnice od Vladimíra Janouška
u ZŠ Polabiny-Prodložená
50.048970, 15.756730**

» Na procházku v Polabinách zve Jana Fiedlerová z Oddělení kultury a cestovního ruchu pardubického magistrátu

„Dílo velmi výrazné svými geometrickými tvary a industriálním vzhledem není zdaleka neznámé,

ale v nedávné době prošlo rekonstrukcí. Když mám někdy cestu okolo, vždy mě překvapí a fascinuje.“

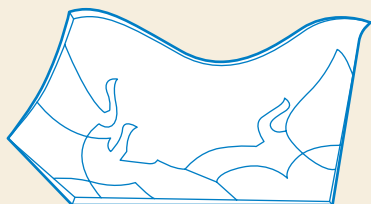


* * * * *

Reliéf a mozaika Ptáci
od Ludmily Jandové na Karlovině
50.034479, 15.778386

»→ Výlet na Karlovinu doporučuje Eliška Burdová,
kurátorka Gočárovvy galerie

„Zdánlivě prostý reliéf z roku 1979 nepravidelného tvaru obložený mozaikou podle návrhu Ludmily Jandové. Upoutá svou plasticitou, kterou umocňuje důmyslné použití šedých a bílých tónů na pozadí. S monotónní plochou kontrastují jemné modré linie abstrahovaných ptačích siluet. Při návštěvě Karloviny určitě stojí za pozornost.“



* * * * *

Znáte další místo (umělecké dílo ve veřejném prostoru, architekturu...), které stojí za pozornost? Zašlete nám svůj tip na »→ info@gmpardubice.cz a my ho zveřejníme na našem webu.

Připravují: Valentýna Šatrová & kolektiv autorek
– tým Galerie města Pardubic
Grafika: Josef Čevora – Mixage

www.gmpardubice.cz

Děkujeme: